


Chapitre 2

Les facteurs biotiques
et
abiotiques interagissent
dans les écosystèmes



2.1 – Les types d'interaction

- Les relations entre les organismes vivants
 - La symbiose
- La nourriture et la population
 - Prédateur-proie

Qu'est-ce que le symbiose?

- Une interaction très proche et durable entre deux organismes d'espèces différentes
- Il y a trois types:
 - Le parasitisme
 - Le mutualisme
 - Le commensalisme

Le parasitisme

- Une relation symbiotique entre deux espèces – c'est **bonne** pour un organisme mais **mauvais** pour l'autre.
- Le parasite ne veut pas tuer son hôte –il devrait trouver une nouvelle source d'énergie.



Les relations entre le parasite et l'hôte

L'hôte

- L'organisme qui fournit la nourriture.
- La relation est mauvaise pour lui



Le parasite

- L'organisme qui obtient la nourriture
- Le parasite bénéficie de la relation



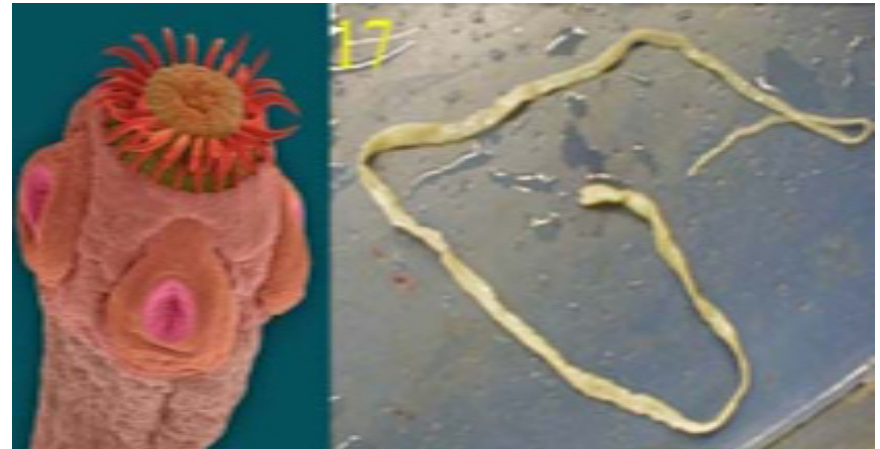
Exemples de parasitisme

- La tique sur un chien d'un être humain



- L'hôte – le chien
- Le parasite- la tique

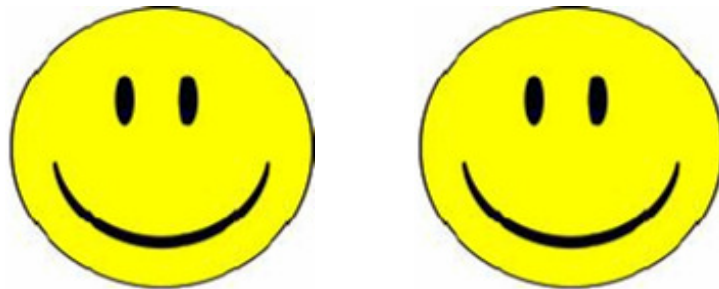
- Un ver plat dans l'intestin



- L'hôte – l'être humain
- Le parasite – le ver plat

Le mutualisme

- Un type de symbiose où la relation est **bonne** pour les deux organismes



Exemples de mutualisme

- Les lichens

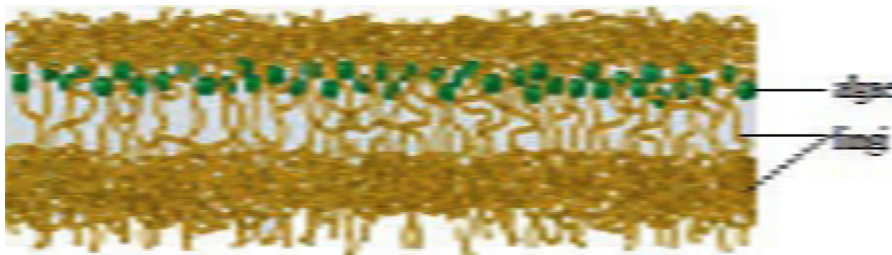


- La pollinisation



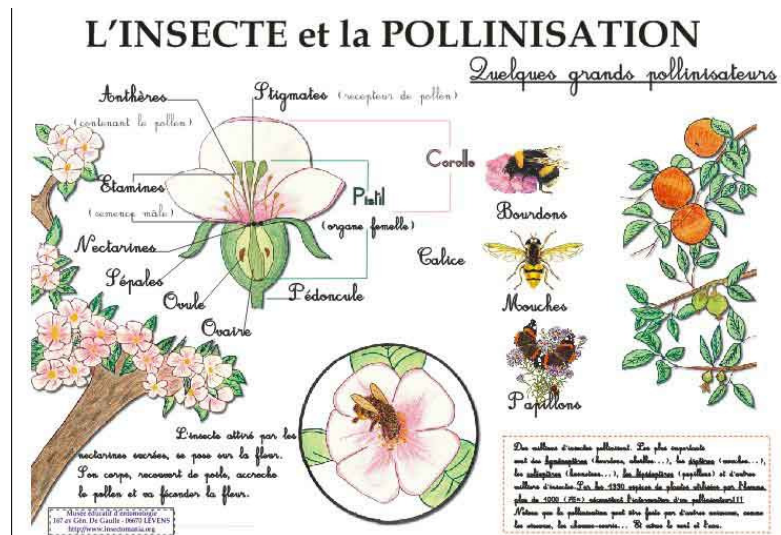
Qu'est-ce qu'un lichen

- Le lichen est une combinaison de deux organismes qui vivent ensemble – une algue et un champignon.
- L'algue produit une nourriture qui est utilisée par les deux organismes.
- Le champignon donne de la protection à l'algue et lui aide à retenir de l'eau.



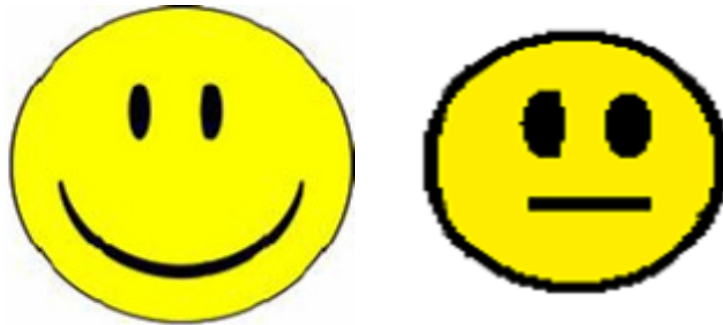
La pollinisation

- Les plantes donnent de la nourriture aux insectes.
- Les insectes pollinisent les plantes.



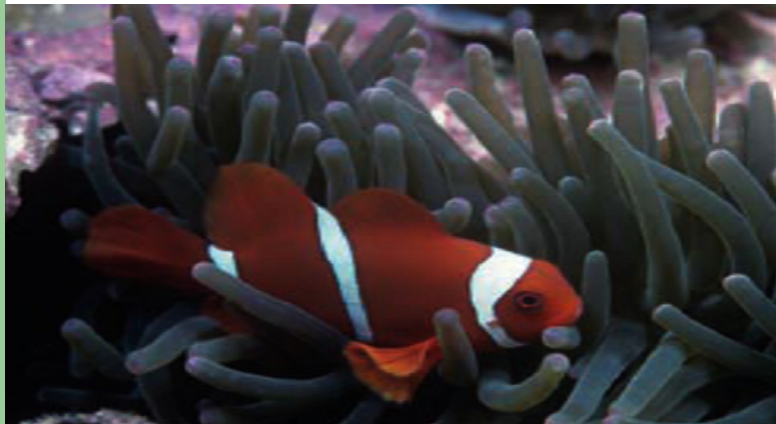
Le commensalisme

- Un type de symbiose où l'interaction est **bonne** pour un organisme et **neutre** pour l'autre organisme



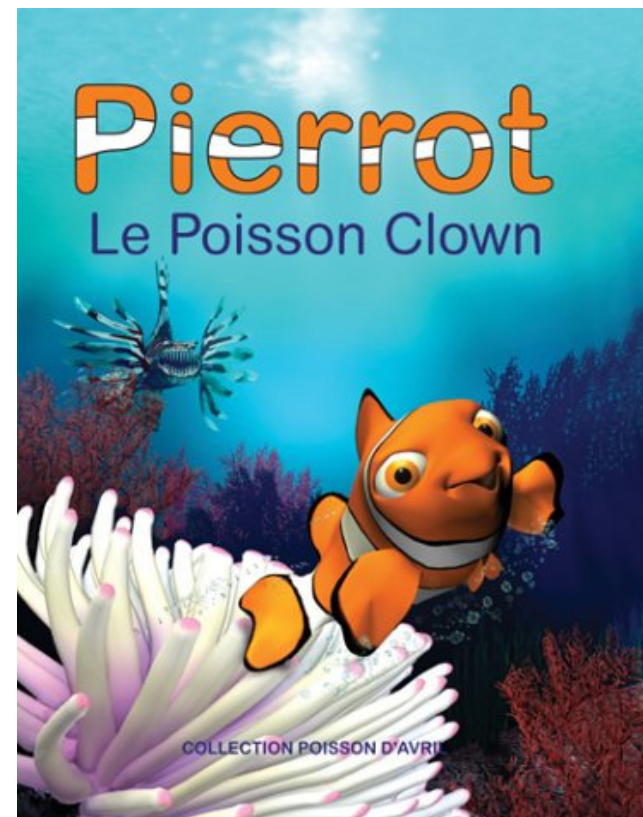
Exemples de commensalisme

- Les poissons clown et l'anémone de mer
- Les bernacles sur une baleine



Le poisson clown et l'anémone de mer

- Le poisson clown nage parmi les tentacules vénéneux d'une anémone.
- Le poisson clown est immunisé contre ce poison.
- Le poisson clown reçoit de l'abri et mange les restes de repas de l'anémone.
- L'anémone n'est pas affectée.



Les bernacles sur les baleines

- Les jeunes bernacles, une lointaine cousine du crabe et du homard, s'accrochent à une surface solide – aux roches, aux bateaux ou même aux baleines!
- Le bernacle a une place pour vivre, et la baleine n'est pas affectée.



Au travail...

- Page 37 questions 2-3
- Mets les réponses dans le pliable (des exemples!)

La nourriture et la population

- La symbiose permet aux organismes de survivre ensemble
- MAIS – il y a d'autres interactions aussi entre les espèces:
- **Un prédateur** – un animal qui chasse et tue d'autres animaux pour la nourriture
- **Une proie** – un animal qui est chassé et tué pour la nourriture